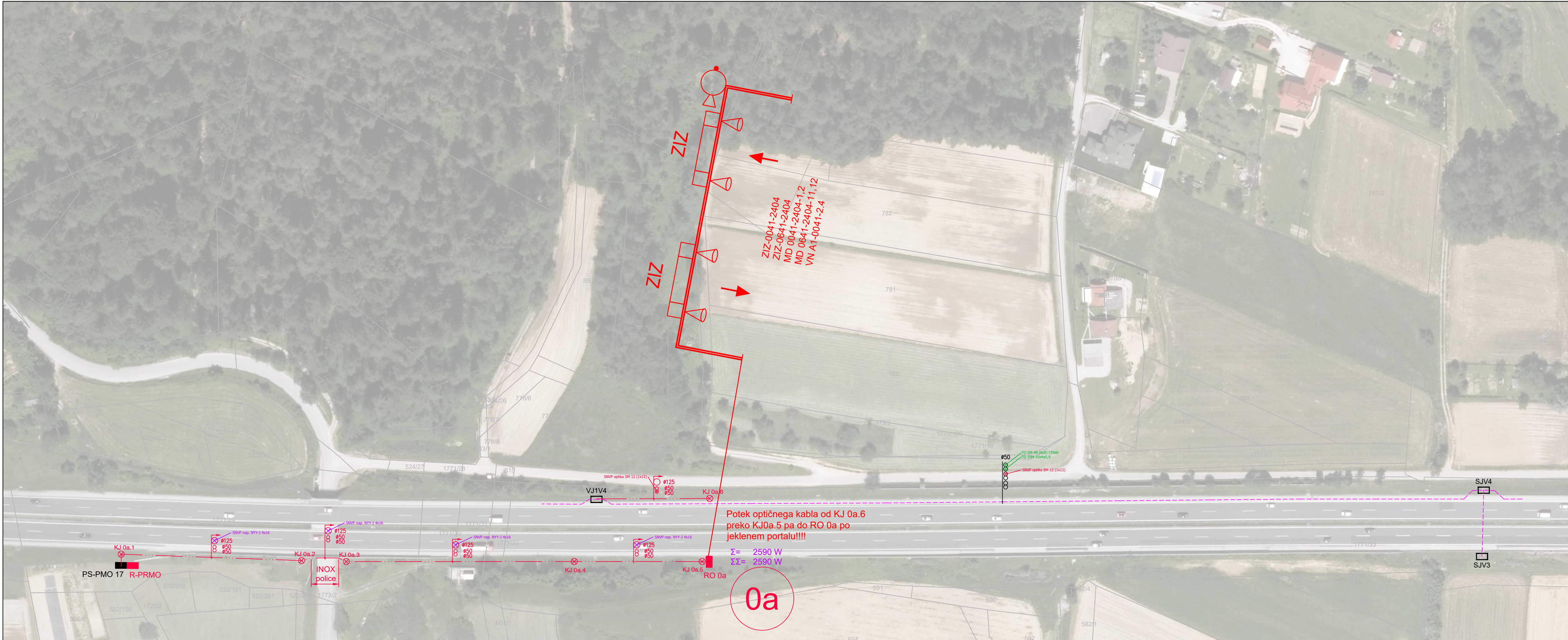


Investitor:		Izvajalec - koordinator:		Projektant:	
DARS					
Povezujemo Slovenijo					
Ime:		Identifikacija:		Vrsta naloge:	
Vodja projekta:		Objekt:		3/1 NACRT S PODROČJA ELEKTROTEHNIKE	
Poslani list:		Vsebine:		NADGRADNJA OBSTOJEČEGA SISTEMA NADZORA IN VODENJA PROMETA	
Obdelave:				PREGLEDNI SITUACIJSKI NACRT	
Kontrola:		Datum:		Mesto:	
12.12.2020		12.12.2020		M 1:25.000	
R. št. risbe:		R. št. risbe:		L. št. risbe:	
0041-0044		004.2139		G.301.01	
0641-0644					



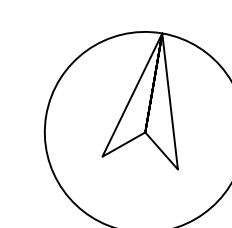


LEGENDA:

- EZ - SPIS EZ
- ZIZ - SPIS ZIZ
- ZZZ - SPIS ZZZ
- VJ1V20
- KJ - Nov kabelski jašek fi 1 m; pokrov jaška dimenzij 0,6x0,6 m, nepovzorne izvedbe 125 kN, z napisom "SNVP"
- ZI1 - SPIS ZI 1
- VN - Video nadzorna kamera
- MD - Merilnik za štetje prometa
- Obstoječa KK KVS oz. CR ...x PEHD 2x50 + ...x DWP DN 1x110 mm
- Obstoječi vlačni kabelski jašek
- Obstoječi kabelski jašek
- nova kabelska kanalizacija, ...x PEHD 2x50 + ...x DWP DN 1x110 mm
- RO... Obstoječi razdelilec na trasi oziroma ob trasi AC
- Omarica za napajanje in krmiljenje opreme SNVP iz nerjavečega jekla INOX-A4 debeline 2 mm, dimenzij VxŠxG 1350x900x400 mm. Omarica bo postavljena na samostojnem betonskem podstavku (višina 100 mm) in INOX podstavku (višina 500 mm)
- PS-PMO 17 Obstoječa PS priključno merilna omara
- R-PRMO Predvidena PS priključno razdelilno merilna omara
- VKO - Višinska kontrola
- ZD - Štetje prometa

Investitor:		Izvajalec – koordinator:		Projektant:	
Ime:		Ident.št.:		Vrsta načrta:	
Vodja proj.:		Objekt:		3/1 NAČRT S PODROČJA ELEKTROTEHNIKE	
Poobl. inž.:		Vsečina:		NADGRADNJA OBSTOJEČEGA SISTEMA NADZORA IN VODENJA PROMETA (SNVP) NA AC VRANSKO BLAGOVICA	
Obdelovalec:		Lokacije 0a		PODROBNI SITUACIJSKI NAČRT	
Kontroliral:		Datum: dop. po rec. 12/2020		Št.proj.:	Št.načrta.:
Id.št.pri IZS:		850/19		850-EL/19	Faza: PZI
Merilo: M 1:1.000		List št.: 2		prostor za črtno kodo:	
št. odseka:		faza/objekt:		sifra risbe:	
0041-0044		004.2139		G.302.00	
0641-0644					



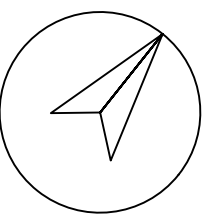


[m2]  
x.x









[m2]  
x.x

















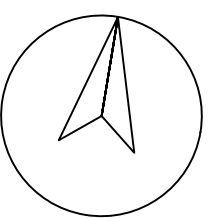






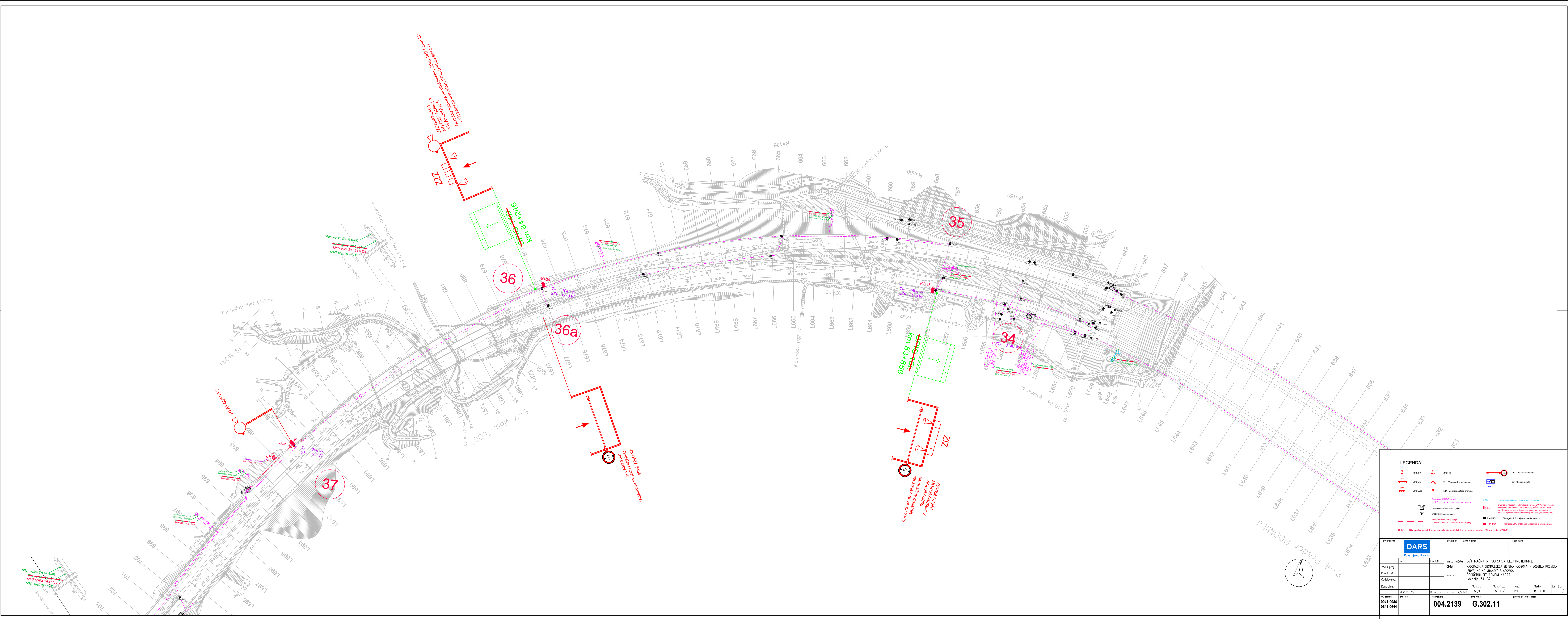






[m2]  
X.X





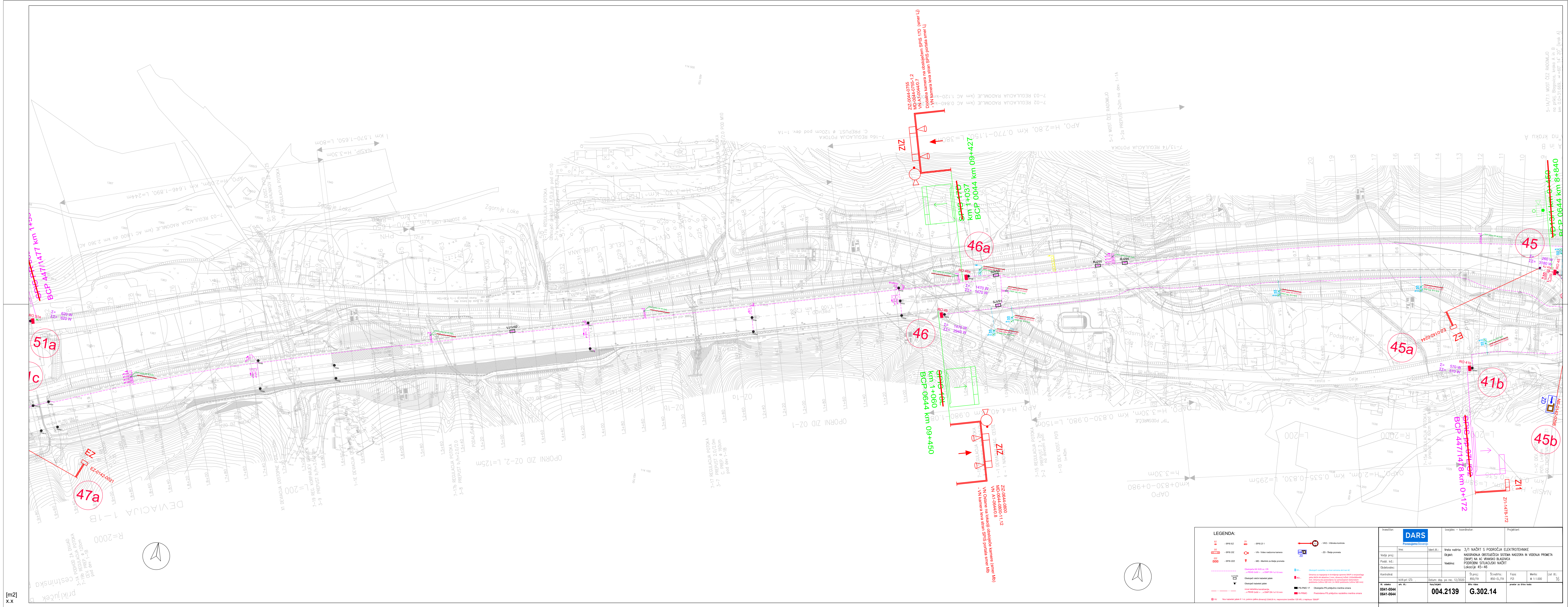




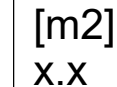












[m2]
x.x